

**ПРОМЕЖУТОЧНЫЙ НАСОС - СЕРИИ XV  
ПРОФИЛИРОВАННЫЙ  
ФЛАНЕЦ Ø22, ОХВАТЫВАЮЩИЙ**

**XO1-0**

**X 0 I 06 24 M B B D**

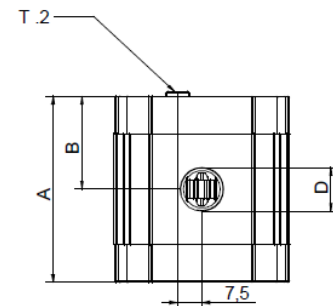
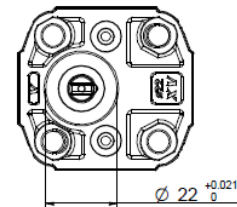
Серия	X	Серия XV
Группа	0	Группа 0
Категория	I	Промежуточный насос
Рабочий объем	06	0,76
Фланец	24	Ø22 охватывающий с правым вращением 0P+0P
Вал	M	CFI01- Промежуточный, Вал фрезерованный ø7 – хвостовик 3 мм
Корпус	Вход	Входной канал - 1/4" GAS
	Выход	Выходной канал - 1/4" GAS
Крышка	D	Охватывающая крышка для левой секции многосекционного насоса Ø22



**XI002**

**Таблица технических характеристик**

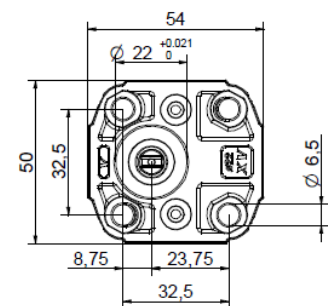
ТИП	Раб. Об. См <sup>3</sup> /об	Макс. Давление		КОД																	
		P1 бар	P3 бар	Левое вращение								Правое вращение									
				X	0	I	01	23	M	B	B	D	X	0	I	01	24	M	B	B	D
XO1-0/0.17	0,16	220	260	X	0	I	01	23	M	B	B	D	X	0	I	01	24	M	B	B	D
XO1-0/0.25	0,24	220	260	X	0	I	02	23	M	B	B	D	X	0	I	02	24	M	B	B	D
XO1-0/0.45	0,45	220	280	X	0	I	04	23	M	B	B	D	X	0	I	04	24	M	B	B	D
XO1-0/0.57	0,56	220	280	X	0	I	05	23	M	B	B	D	X	0	I	05	24	M	B	B	D
XO1-0/0.76	0,75	220	280	X	0	I	06	23	M	B	B	D	X	0	I	06	24	M	B	B	D
XO1-0/0.98	0,92	220	280	X	0	I	07	23	M	B	B	D	X	0	I	07	24	M	B	B	D
XO1-0/1.27	1,26	220	280	X	0	I	09	23	M	B	B	D	X	0	I	09	24	M	B	B	D
XO1-0/1.52	1,48	220	280	X	0	I	11	23	M	B	B	D	X	0	I	11	24	M	B	B	D
XO1-0/2.30	2,28	190	210	X	0	I	13	23	M	B	B	D	X	0	I	13	24	M	B	B	D



P1) Макс. рабочее давление - P3) Макс. пиковое давление  
Для работы насоса в тяжелом режиме рекомендуется проверять допустимый крутящий момент на валу

**Таблица габаритов**

ТИП	Вес кг	A мм	B мм	D	
				ВХОД	ВЫХОД
XO1-0/0.17	0,400	52,3	26,2	1/4" BSPP	1/4" BSPP
XO1-0/0.25	0,410	52,9	26,5	1/4" BSPP	1/4" BSPP
XO1-0/0.45	0,420	54,5	27,3	1/4" BSPP	1/4" BSPP
XO1-0/0.57	0,430	55,5	27,8	1/4" BSPP	1/4" BSPP
XO1-0/0.76	0,440	57,0	28,5	1/4" BSPP	1/4" BSPP
XO1-0/0.98	0,460	58,5	29,3	1/4" BSPP	1/4" BSPP
XO1-0/1.27	0,480	61,0	30,5	1/4" BSPP	1/4" BSPP
XO1-0/1.52	0,500	63,0	31,5	1/4" BSPP	1/4" BSPP
XO1-0/2.30	0,560	69,0	34,5	1/4" BSPP	1/4" BSPP





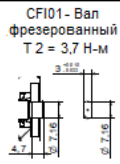
T.2 = 3.7 [Н·м] - допустимый крутящий момент на валу  
(Примечание: Выбирая вал, всегда проверяйте допустимый крутящий момент).

01/04/08 XI002L198B1.dft

# ТАБЛИЦА ВАРИАНТОВ КОМПЛЕКТАЦИИ

**X01-0**



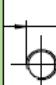



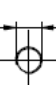



ПРОФИЛИРОВАННЫЙ, ФЛАНЕЦ Ø22 ОХВАТЫВАЮЩИЙ

Профилированный, фланец Ø22 охватывающий		Вал		Крышка	
Левое Вращение	Правое Вращение			Левое Вращение	Правое Вращение
	23		24		
				M	
				A	
				D	

Типоразмер	
ТИП	КОД
X01-0/0.17	01
X01-0/0.25	02
X01-0/0.45	04
X01-0/0.57	05
X01-0/0.76	06
X01-0/0.98	07
X01-0/1.27	09
X01-0/1.52	11
X01-0/2.30	13

Стандартные корпуса	
Рабочий Объем См³/об	Стандартные резьбы
0.17	B - B
0.25	B - B
0.45	B - B
0.57	B - B
0.76	B - B
0.98	B - B
1.27	B - B
1.52	B - B
2.30	B - B

В таблице указаны имеющиеся в ассортименте комбинации стандартных фланцев и резьб.

Корпус (резьбы/фланцы)						
	A		B		C	
	H		I	Закрытый Корпус		Z
					D	
					E	
					F	
					G	

Vivoil Oleodinamica Vivolo s.r.l. - Sole Shareholder Company - via Leone Ginzburg 2-4 40054 Budrio (BO) Italy tel: +39 051 803689 fax: +39 051 800061

XI002

www.vivoil.com - english

02/07/2009