

ОДНОНАПРАВЛЕННЫЙ МОТОР - СЕРИИ XV

ВАЛ ФРЕЗЕРОВАННЫЙ - НЕМЕЦКИЙ СТАНДАРТ
ФЛАНЕЦ Ø32 ТИП "ВН", ФОРМА ПОД КОРПУС

XV-1U

| | | | | | | | | |
|---------------|----------|--|-----------|-----------|----------|----------|----------|----------|
| X | 1 | U | 25 | 32 | C | B | B | A |
| Серия | X | Серия XV | | | | | | |
| Группа | 1 | Группа 1 | | | | | | |
| Категория | U | Однонаправленный мотор | | | | | | |
| Рабочий объем | 25 | 3,8 | | | | | | |
| Фланец | 32 | Ø32 Немецкий стандарт, Тип "ВН" с правым вращением | | | | | | |
| Вал | C | CF001- Вал фрезерованный Ø10, хвостовик.5 мм | | | | | | |
| Корпус | Вход | Входной канал - 3/8" GAS | | | | | | |
| | Выход | Выходной канал - 3/8" GAS | | | | | | |
| Крышка | A | Стандартная | | | | | | |



XU161

Таблица технических характеристик

| ТИП | Раб. Об. См ³ /об | Макс. Давление | | КОД | | | | | | | | | | | | | | | | | |
|-----------|---------------------------------|----------------|-----------|----------------|---|----|----|----|---|---|---|-----------------|---|---|----|----|----|---|---|---|---|
| | | P1 бар | P3 бар | Левое вращение | | | | | | | | Правое вращение | | | | | | | | | |
| | | | | 1 | U | 16 | 31 | C | B | B | A | X | 1 | U | 16 | 32 | C | B | B | A | |
| XV-1U/0.9 | 0,91 | 240 | 280 | X | 1 | U | 16 | 31 | C | B | B | A | X | 1 | U | 16 | 32 | C | B | B | A |
| XV-1U/1.2 | 1,17 | 250 | 290 | X | 1 | U | 17 | 31 | C | B | B | A | X | 1 | U | 17 | 32 | C | B | B | A |
| XV-1U/1.7 | 1,56 | 250 | 290 | X | 1 | U | 18 | 31 | C | B | B | A | X | 1 | U | 18 | 32 | C | B | B | A |
| XV-1U/2.2 | 2,08 | 250 | 290 | X | 1 | U | 20 | 31 | C | B | B | A | X | 1 | U | 20 | 32 | C | B | B | A |
| XV-1U/2.6 | 2,60 | 250 | 300 | X | 1 | U | 21 | 31 | C | B | B | A | X | 1 | U | 21 | 32 | C | B | B | A |
| XV-1U/3.2 | 3,12 | 250 | 300 | X | 1 | U | 23 | 31 | C | B | B | A | X | 1 | U | 23 | 32 | C | B | B | A |
| XV-1U/3.8 | 3,64 | 250 | 300 | X | 1 | U | 25 | 31 | C | B | B | A | X | 1 | U | 25 | 32 | C | B | B | A |
| XV-1U/4.3 | 4,16 | 250 | 300 | X | 1 | U | 27 | 31 | C | B | B | A | X | 1 | U | 27 | 32 | C | B | B | A |
| XV-1U/4.9 | 4,94 | 250 | 300 | X | 1 | U | 29 | 31 | C | B | B | A | X | 1 | U | 29 | 32 | C | B | B | A |
| XV-1U/5.9 | 5,85 | 250 | 300 | X | 1 | U | 31 | 31 | C | B | B | A | X | 1 | U | 31 | 32 | C | B | B | A |
| XV-1U/6.5 | 6,50 | 250 | 300 | X | 1 | U | 32 | 31 | C | B | B | A | X | 1 | U | 32 | 32 | C | B | B | A |
| XV-1U/7.8 | 7,54 | 220 | 260 | X | 1 | U | 34 | 31 | C | B | B | A | X | 1 | U | 34 | 32 | C | B | B | A |
| XV-1U/9.8 | 9,88 | 190 | 230 | X | 1 | U | 36 | 31 | C | B | B | A | X | 1 | U | 36 | 32 | C | B | B | A |

P1) Макс. рабочее давление - P3) Макс. пиковое давление
Для работы мотора в тяжелом режиме рекомендуется проверять допустимый крутящий момент на валу.

Таблица габаритов

| ТИП | Вес кг | A B C D | | | | D | |
|-----------|-----------|---------|------|------|----|-----------|-----------|
| | | мм | мм | мм | мм | ВХОД | ВЫХОД |
| XV-1U/0.9 | 0,950 | 77,1 | 36,3 | 65,1 | | 3/8" BSPP | 3/8" BSPP |
| XV-1U/1.2 | 0,970 | 78,0 | 36,8 | 66,0 | | 3/8" BSPP | 3/8" BSPP |
| XV-1U/1.7 | 1,010 | 79,5 | 37,5 | 67,5 | | 3/8" BSPP | 3/8" BSPP |
| XV-1U/2.2 | 1,030 | 81,5 | 38,5 | 69,5 | | 3/8" BSPP | 3/8" BSPP |
| XV-1U/2.6 | 1,060 | 83,5 | 39,5 | 71,5 | | 3/8" BSPP | 3/8" BSPP |
| XV-1U/3.2 | 1,090 | 85,5 | 40,5 | 73,5 | | 3/8" BSPP | 3/8" BSPP |
| XV-1U/3.8 | 1,120 | 87,5 | 41,5 | 75,5 | | 3/8" BSPP | 3/8" BSPP |
| XV-1U/4.3 | 1,170 | 89,5 | 42,5 | 77,5 | | 3/8" BSPP | 3/8" BSPP |
| XV-1U/4.9 | 1,200 | 92,5 | 44,0 | 80,5 | | 3/8" BSPP | 3/8" BSPP |
| XV-1U/5.9 | 1,260 | 96,0 | 45,8 | 84,0 | | 3/8" BSPP | 3/8" BSPP |
| XV-1U/6.5 | 1,300 | 97,5 | 47,0 | 85,5 | | 3/8" BSPP | 3/8" BSPP |
| XV-1U/7.8 | 1,360 | 102,5 | 49,0 | 90,5 | | 3/8" BSPP | 3/8" BSPP |
| XV-1U/9.8 | 1,500 | 111,5 | 53,5 | 99,5 | | 3/8" BSPP | 3/8" BSPP |

T.1 = 24.5+29.4 [Н·м] - крутящий момент затяжки винтов M8
T.2 = 13,8 [Н·м] - допустимый крутящий момент на валу
(Примечание: Выбирая вал, всегда проверяйте допустимый крутящий момент).

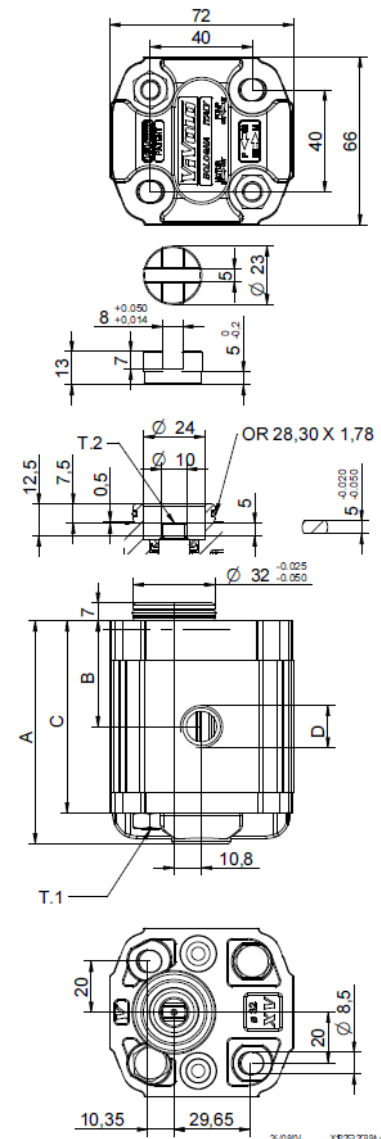


ТАБЛИЦА ВАРИАНТОВ КОМПЛЕКТАЦИИ

XV-1U

НЕМЕЦКИЙ СТАНДАРТ
ФЛАНЕЦ Ø32 ТИП "ВН", ФОРМА ПОД КОРПУС

| Фланец Ø32, Тип "ВН", Немецкий Стандарт | | Вал | | Крышка | |
|---|-----------------|--|--|----------------|-----------------|
| Левое Вращение | Правое Вращение | | | Левое Вращение | Правое Вращение |
| | | CF001- Вал фрезерованный T 2 = 13,8 Н-М | SCF01- Вал шлицевой T 2 = 42,8 Н-М m=0,75 Z=15 | | |
| | | SCF03- Вал шлицевой T 2 = 42,8 Н-М m=0,75 Z=15 | | | |
| | | | | | |
| | | | | | |

| Типоразмер | |
|------------|-----|
| ТИП | КОД |
| XV-1U/0.9 | 16 |
| XV-1U/1.2 | 17 |
| XV-1U/1.7 | 18 |
| XV-1U/2.2 | 20 |
| XV-1U/2.6 | 21 |
| XV-1U/3.2 | 23 |
| XV-1U/3.8 | 25 |
| XV-1U/4.3 | 27 |
| XV-1U/4.9 | 29 |
| XV-1U/5.9 | 31 |
| XV-1U/6.5 | 32 |
| XV-1U/7.8 | 34 |
| XV-1U/9.8 | 36 |

| Стандартные корпуса | | | | | | | |
|-----------------------------------|--------------------|-----|-----|-----|-----|-----|-----|
| Рабочий Объем См ³ /об | Стандартные резьбы | | | | | | |
| | 0.9 | I-I | B-B | J-J | B-Z | Z-Z | G-F |
| 1.2 | I-I | B-B | J-J | B-Z | Z-Z | G-F | |
| 1.7 | I-I | B-B | J-J | B-Z | Z-Z | G-F | |
| 2.2 | I-I | B-B | J-J | B-Z | Z-Z | G-F | |
| 2.6 | I-I | B-B | J-J | B-Z | Z-Z | G-F | |
| 3.2 | I-I | B-B | J-J | B-Z | Z-Z | G-F | |
| 3.8 | I-I | B-B | J-J | B-Z | Z-Z | G-F | |
| 4.3 | I-I | B-B | J-J | B-Z | Z-Z | G-F | |
| 4.9 | I-I | B-B | J-J | B-Z | Z-Z | G-F | |
| 5.9 | I-I | B-B | J-J | B-Z | Z-Z | G-F | |
| 6.5 | I-I | B-B | J-J | B-Z | Z-Z | G-F | |
| 7.8 | I-I | B-B | J-J | B-Z | Z-Z | G-F | |
| 9.8 | I-I | B-B | J-J | B-Z | Z-Z | G-F | |

В таблице указаны имеющиеся в ассортименте комбинации стандартных фланцев и резьб.

| Корпус (резьбы/фланцы) | | | | | | |
|------------------------|--|--|------------------------|--|--|--|
| | | | | | | |
| | | | Закрытый Корпус | | | |