

# ОДНОНАПРАВЛЕННЫЙ МОТОР - СЕРИИ XV

XV-2U

ВАЛ ШЛИЦЕВОЙ,  
ФЛАНЕЦ Ø82,5 ТИП "SAE A"

X 2 U 51 52 I S R A

Серия	X	Серия XV
Группа	2	Группа 2
Категория	U	Однонаправленный мотор
Рабочий объем	51	17
Фланец	52	Ø82,5 "SAE A" с правым вращением (с кольцевым уплотнением)
Вал	I	SCF04- Вал шлицевой $\phi 15,456 z=9$ H=22,5 - SAE J498 9T 16/32DP
Корпус	Вход	S
	Выход	R
Крышка	A	Стандартная



XU219

Таблица технических характеристик

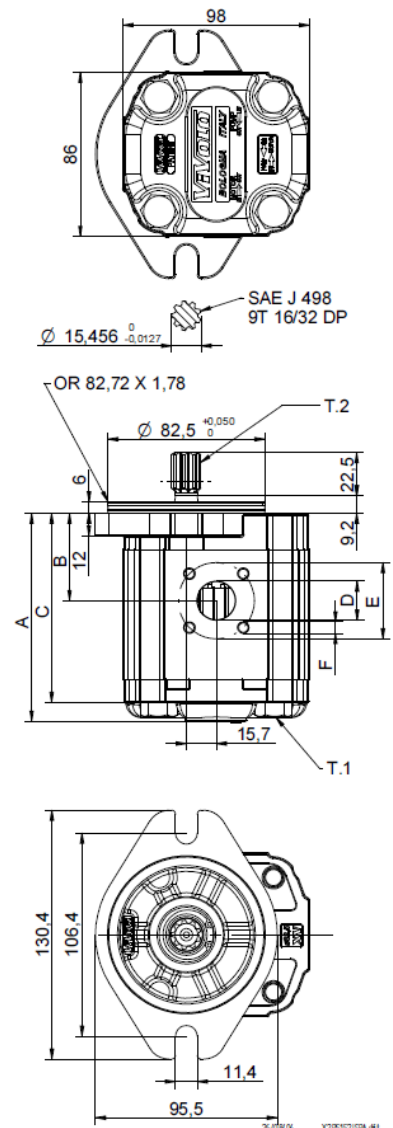
ТИП	Раб. Об. См <sup>3</sup> /об	Макс. Давление		КОД																	
		P1 бар	P3 бар	Левое вращение								Правое вращение									
				X	2	U	41	51	I	S	R	A	X	2	U	41	52	I	S	R	A
XV-2U/04	4,20	260	300	X	2	U	41	51	I	S	R	A	X	2	U	41	52	I	S	R	A
XV-2U/06	6,00	260	300	X	2	U	43	51	I	S	R	A	X	2	U	43	52	I	S	R	A
XV-2U/09	8,40	260	300	X	2	U	45	51	I	S	R	A	X	2	U	45	52	I	S	R	A
XV-2U/11	10,80	260	300	X	2	U	47	51	I	S	R	A	X	2	U	47	52	I	S	R	A
XV-2U/14	14,40	250	290	X	2	U	49	51	I	S	R	A	X	2	U	49	52	I	S	R	A
XV-2U/17	16,80	230	270	X	2	U	51	51	I	S	R	A	X	2	U	51	52	I	S	R	A
XV-2U/19	19,20	210	250	X	2	U	53	51	I	S	R	A	X	2	U	53	52	I	S	R	A
XV-2U/22	22,80	200	240	X	2	U	55	51	I	S	R	A	X	2	U	55	52	I	S	R	A
XV-2U/26	26,20	170	210	X	2	U	57	51	I	S	R	A	X	2	U	57	52	I	S	R	A
XV-2U/30	30,00	160	200	X	2	U	59	51	I	S	S	A	X	2	U	59	52	I	S	S	A
XV-2U/34	34,20	150	190	X	2	U	61	51	I	S	S	A	X	2	U	61	52	I	S	S	A
XV-2U/40	39,60	140	180	X	2	U	63	51	I	S	S	A	X	2	U	63	52	I	S	S	A

P1) Макс. рабочее давление - P3) Макс. пиковое давление  
Для работы мотора в тяжелом режиме рекомендуется проверять допустимый крутящий момент на валу.

Таблица габаритов

ТИП	Вес кг	A мм	B мм	C мм	D мм	E мм	ВХОД			ВЫХОД			
							D мм	E мм	F мм	D мм	E мм	F мм	
XV-2U/04	2,280	88,0	39,4	78,0	ø15	35	M6x1	ø20	40	M6x1	ø20	40	M6x1
XV-2U/06	2,380	91,0	39,4	81,0	ø15	35	M6x1	ø20	40	M6x2	ø20	40	M6x2
XV-2U/09	2,480	95,0	41,4	85,0	ø15	35	M6x1	ø20	40	M6x3	ø20	40	M6x3
XV-2U/11	2,580	99,0	45,8	89,0	ø15	35	M6x1	ø20	40	M6x4	ø20	40	M6x4
XV-2U/14	2,780	105,0	45,8	95,0	ø15	35	M6x1	ø20	40	M6x5	ø20	40	M6x5
XV-2U/17	2,880	109,0	45,8	99,0	ø15	35	M6x1	ø20	40	M6x6	ø20	40	M6x6
XV-2U/19	2,980	113,0	45,8	103,0	ø15	35	M6x1	ø20	40	M6x7	ø20	40	M6x7
XV-2U/22	3,130	119,0	53,3	109,0	ø15	35	M6x1	ø20	40	M6x8	ø20	40	M6x8
XV-2U/26	3,230	123,0	53,3	113,0	ø15	35	M6x1	ø20	40	M6x9	ø20	40	M6x9
XV-2U/30	3,480	131,0	61,5	121,0	ø20	40	M6x1	ø20	40	M6x10	ø20	40	M6x10
XV-2U/34	3,680	138,0	61,5	128,0	ø20	40	M6x1	ø20	40	M6x11	ø20	40	M6x11
XV-2U/40	3,880	147,0	61,5	137,0	ø20	40	M6x1	ø20	40	M6x12	ø20	40	M6x12

T.1 = 54÷58.9 [Н·м] - крутящий момент затяжки винтов M10  
T.2 = 67,1 [Н·м] - допустимый крутящий момент на валу  
(Примечание: Выбирая вал, всегда проверяйте допустимый крутящий момент).



ФЛАНЕЦ Ø82,5 ТИП "SAE A"

Фланец Ø82,5 Тип "SAE A"				Вал				Крышка			
Левое Вращение		Правое Вращение		A		B		Левое Вращение		Правое Вращение	
	51		52		CI001- Вал цилиндр. T 2 = 44,1 Н-м		CI002- Вал цилиндрический T 2 = 67,5 Н-м				A
	53		54		CO001- Вал конический T 2 = 233,2 Н-м		CO002- Вал конический T 2 = 233,2 Н-м				B
Без Кольцевого Уплотнения		С Кольцевым Уплотнением		E		F					C
				SCF04- Вал шлицевой T 2 = 67,1 Н-м SAE J 498 ST 1602 DP Ø15,459 L <sub>min</sub>							
				I							

Типоразмер		Стандартные корпуса					
ТИП	КОД	Рабочий Объем См <sup>3</sup> /об	Стандартные резьбы				
XV-2U/04	41		4	O-O	S-R	B-B	
XV-2U/06	43	6	O-O	S-R	B-B	L-M	Z-Z
XV-2U/09	45	9	O-O	S-R	B-B	L-M	Z-Z
XV-2U/11	47	11	O-O	S-R	B-B	L-M	Z-Z
XV-2U/14	49	14	P-O	S-R	C-B	L-M	Z-Z
XV-2U/17	51	17	P-O	S-R	C-B	L-M	Z-Z
XV-2U/19	53	19	P-O	S-R	C-B	L-M	Z-Z
XV-2U/22	55	22	P-O	S-R	C-B	L-M	Z-Z
XV-2U/26	57	26	Q-P	S-R	D-C	L-M	Z-Z
XV-2U/30	59	30	Q-P	S-S	D-C	L-M	Z-Z
XV-2U/34	61	34	Q-P	S-S	D-C	L-M	Z-Z
XV-2U/40	63	40	Q-P	S-S	D-C	L-M	Z-Z

Левое Вращение		Правое Вращение		
				N
Внутренний Слив				
				O
Внешний Слив				

В таблице указаны имеющиеся в ассортименте комбинации стандартных фланцев и резьб.

Корпус (резьбы/фланцы)													
	A		B		C		D		E		F		G
	H		I		L		M		N		O		P
	Q		R		S		T		U		V	Закрытый Корпус	