

РЕВЕРСИВНЫЙ МОТОР - СЕРИИ XV

XV-0M

ФРЕЗЕРОВАННЫЙ ВАЛ
ФЛАНЕЦ Ø22 ТИП "НУ", ПОД ФОРМУ КОРПУСА

X 0 M 06 21 B B B E

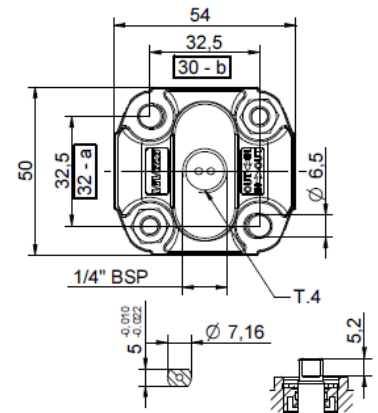
Серия	X	Серия XV
Группа	0	Группа 0
Категория	M	Ревверсивный мотор
Рабочий объем	06	0,76
Фланец	21	Ø22 "НУ" с реверсивным вращением
Вал	B	CF001- Вал фрезерованный Ø7 – хвостовик 5 мм
Корпус	Вход	Входной канал - 1/4" GAS
	Выход	Выходной канал - 1/4" GAS
Крышка	E	Ревверсивная, для внешнего слива



XM017

Таблица технических характеристик

ТИП	Раб. Об. См ³ /об	Макс. Давление		КОД																	
		P1 бар	P3 бар	Внешний слив							Внутренний слив										
				X	0	M	04	21	B	B	B	E	X	0	M	04	21	B	B	B	F
XV-0M/0.45	0,45	220	280	X	0	M	04	21	B	B	B	E	X	0	M	04	21	B	B	B	F
XV-0M/0.57	0,56	220	280	X	0	M	05	21	B	B	B	E	X	0	M	05	21	B	B	B	F
XV-0M/0.76	0,75	220	280	X	0	M	06	21	B	B	B	E	X	0	M	06	21	B	B	B	F
XV-0M/0.98	0,92	220	280	X	0	M	07	21	B	B	B	E	X	0	M	07	21	B	B	B	F
XV-0M/1.27	1,26	220	280	X	0	M	09	21	B	B	B	E	X	0	M	09	21	B	B	B	F
XV-0M/1.52	1,48	220	280	X	0	M	11	21	B	B	B	E	X	0	M	11	21	B	B	B	F
XV-0M/2.30	2,28	190	210	X	0	M	13	21	B	B	B	E	X	0	M	13	21	B	B	B	F



P1) Макс. рабочее давление - P3) Макс. пиковое давление
Для работы мотора в тяжелом режиме рекомендуется проверять допустимый крутящий момент на валу.

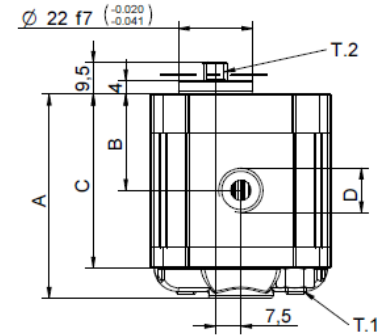
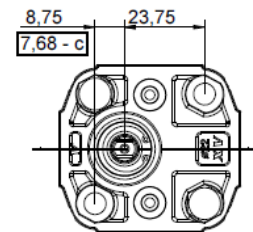


Таблица габаритов

ТИП	Вес кг	A			D	
		мм	мм	мм	ВХОД	ВЫХОД
XV-0M/0.45	0,420	58,0	27,3	49,0	1/4" BSPP	1/4" BSPP
XV-0M/0.57	0,430	59,0	27,8	50,0	1/4" BSPP	1/4" BSPP
XV-0M/0.76	0,440	60,5	28,5	51,5	1/4" BSPP	1/4" BSPP
XV-0M/0.98	0,460	62,0	29,3	53,0	1/4" BSPP	1/4" BSPP
XV-0M/1.27	0,480	64,5	30,5	55,5	1/4" BSPP	1/4" BSPP
XV-0M/1.52	0,500	66,5	31,5	57,5	1/4" BSPP	1/4" BSPP
XV-0M/2.30	0,560	72,5	34,5	63,5	1/4" BSPP	1/4" BSPP



T.1 = 11.7±13.7 [Н-м] - крутящий момент затяжки винтов M6
T.2 = 9.2 [Н-м] - допустимый крутящий момент на валу
(Примечание: Выбирая вал, всегда проверяйте допустимый крутящий момент).
Примечание: Этот тип мотора взаимозаменяем за счет расстояний между центрами креплений M5 (см. габариты A, B, C).

26/06/04 X0R0K21B8E4#

ФЛАНЕЦ Ø22 ТИП "НУ", ПОД ФОРМУ КОРПУСА

Фланец Ø22 Тип "НУ", Под форму корпуса		Вал				Крышка	
	21	СЮ01- Вал цилиндрический Т2 = 2,1 Н-м 	A	CF001- Вал фрезерованный Т2 = 9,2 Н-м 	B	 Внешний Слив	E
	24	CF005 - Вал фрезерованный Т2 = 8,4 Н-м 	F	СО001- Вал конический Т2 = 21,9 Н-м 	E	 Внутренний Слив	F
	25					 ВХОД + ВЫХОД + ВНЕШНИЙ СЛИВ	K
						 ВХОД + ВЫХОД + ВНУТРЕННИЙ СЛИВ	L
						 СЛИВНОЙ ФЛАНЕЦ	P

Типоразмер	
ТИП	КОД
XV-0M/0.45	04
XV-0M/0.57	05
XV-0M/0.76	06
XV-0M/0.98	07
XV-0M/1.27	09
XV-0M/1.52	11
XV-0M/2.30	13

Стандартные корпуса		
Рабочий Объем См³/об	Стандартные резьбы	
	0.17	B - B
0.25	B - B	Z - Z
0.45	B - B	Z - Z
0.57	B - B	Z - Z
0.76	B - B	Z - Z
0.98	B - B	Z - Z
1.27	B - B	Z - Z
1.52	B - B	Z - Z
2.30	B - B	Z - Z

В таблице указаны имеющиеся в ассортименте комбинации стандартных фланцев и резьб.

Корпус (резьбы/фланцы)													
	A		B		C		D		E		F		G
	H		I	Закрытый Корпус		Z							