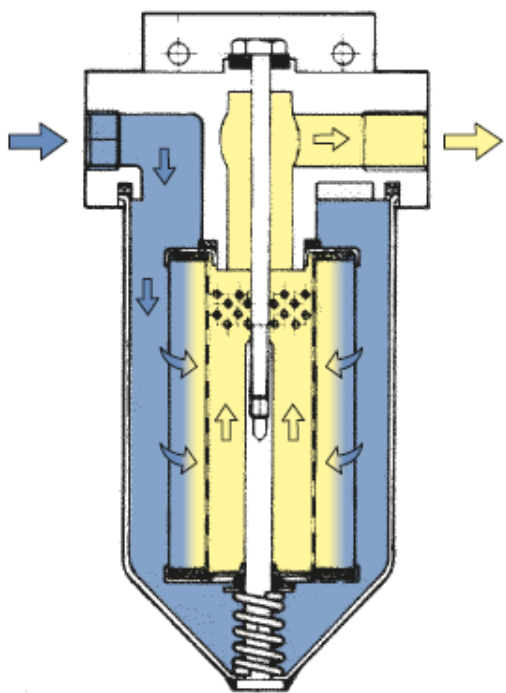
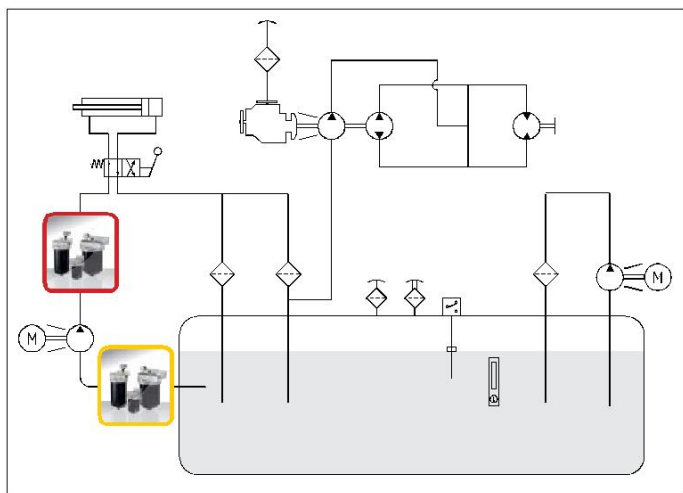


# LFM



ЛИНЕЙНЫЕ ФИЛЬТРЫ НИЗКОГО ДАВЛЕНИЯ





## LFM

**1 МПа (10 бар)**

Размеры отверстий: 3/8" ÷ 1" 1/2

Расход: 4 ÷ 600 л/мин

### ТЕХНИЧЕСКИЕ ХАРАКТЕРИСТИКИ

Макс. рабочее давление: 700 кПа (7 бар)

Макс. давление во время испытаний: 1,4 кПа (14 бар)

Мин. давление разрушения: 2,1 кПа (21 бар)

Перепад давления разрушения  
фильтрующих элементов: Δр 400 кПа (4 бар)  
- ISO 4572

Рабочая температура: -25 ÷ +110°C

### МАТЕРИАЛЫ

Головка: алюминий

Стакан: сталь холодной штамповки

Уплотнения: стандарт NBR, по спец. заказу FKM

### СОВМЕСТИМОСТЬ (ISO 2943:1999)

Полная совместимость с жидкостями:

НН-НЛ-НМ-НВ-НТГ (согласно ISO 6743/4).

Для жидкостей, отличающихся от  
вышеперечисленных обращайтесь в наш Отдел  
Продаж.

Все испытания проводились в соответствии  
со следующими стандартами:

ISO 2941: Испытание на прочность и смятие  
фильтрующего элемента

ISO 2942: Испытания на целостность  
фильтрующего элемента после производства

ISO 2943: Испытания на совместимость с  
жидкостями

ISO 3723: Испытания методом торцевой  
нагрузки

ISO 3724: Испытания на усталостную  
прочность в зависимости от расхода

ISO 3968: Испытания на перепад давления в  
зависимости от расхода

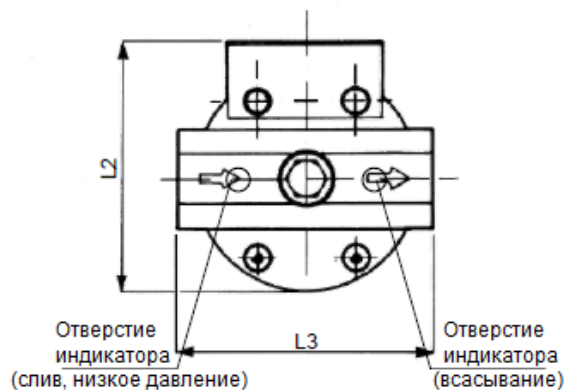
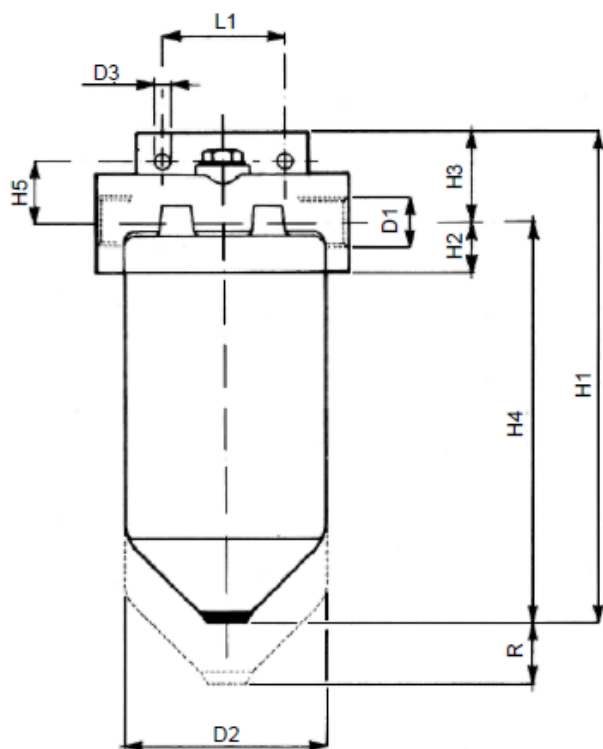
ISO 16889: Испытания методом  
многопроходного моделирования

Для получения дополнительной информации  
обращайтесь в наш Технический Отдел.



**ГАБАРИТНЫЙ ЧЕРТЕЖ**

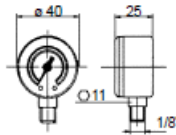
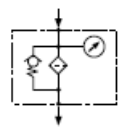
(мм)



Тип	D1	H1	H2	H3	L1	D2	H4	L2	D3	L3	H5	R	Вес Кг
LFM 010.2	3/8"	170	22	38	50	81	132	95	6,5	105	26	20	1,0
LFM 010.3	1/2"	170	22	38	50	81	132	95	6,5	105	26	20	1,0
LFM 050	3/4"	245	37	39	100	114	206	135	8,5	140	24	25	2,0
LFM 070	1"	285	37	39	100	114	246	135	8,5	140	24	25	2,5
LFM 120	1" 1/4	290	40	50	150	155	240	185	10,5	178	28	25	6,0
LFM 180	1" 1/2	345	40	50	150	155	295	185	10,5	178	28	25	6,5

**СЛИВНАЯ ЛИНИЯ**

NBR	FKM	Манометр
33	-	0 ÷ 1,2 кПа (12 бар)

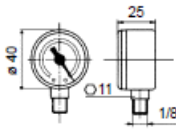
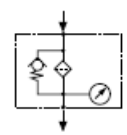
NBR	FKM	Реле давления
P1	-	150 кПа (1,5 бар)



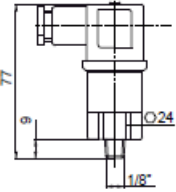
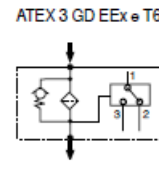

SPDT, С.С. 30В: > Макс. резистивная или индуктивная нагрузка 3А - 1А соответственно  
 С.А. 125 или 250В: > Макс. резистивная или индуктивная нагрузка 3А - 0,5А соответственно  
 Защита IP65 - Разъем DIN 43650

**ВСАСЫВАЮЩАЯ ЛИНИЯ**

NBR	FKM	Вакуумный манометр
11	-	0 ÷ 100 кПа (1 бар)

NBR	FKM	Реле давления
91	-	20 кПа (0,2 бар)

SPDT, С.С. 30В: > Макс. резистивная или индуктивная нагрузка 3А - 1А соответственно  
 С.А. 125 или 250В: > Макс. резистивная или индуктивная нагрузка 3А - 0,5А соответственно  
 Защита IP65 - Разъем DIN 43650

## **РАСХОД**

(л/мин)

Тип	Материал фильтрующего элемента	Δ p ...			
		5 кПа (0,05 бар)	10 кПа (0,1 бар)	20 кПа (0,2 бар)	40 кПа (0,4 бар)
LFM 010.2	RD	6	11	25	47
	MV	7	13	30	58
	CD	4	10	23	45
	CV	6	13	27	55
	MS	8	14	32	62
	MN	8	19	38	72
LFM 010.3	RD	9	16	34	61
	MV	11	18	40	75
	CD	8	15	29	58
	CV	10	17	36	72
	MS	11	19	45	79
	MN	12	27	53	95
LFM 050	RD	19	46	92	152
	MV	21	58	102	177
	CD	17	36	72	132
	CV	19	45	91	148
	MS	23	61	110	185
	MN	34	72	132	197

Тип	Материал фильтрующего элемента	Δ p ...			
		5 кПа (0,05 бар)	10 кПа (0,1 бар)	20 кПа (0,2 бар)	40 кПа (0,4 бар)
LFM 070	RD	32	70	135	228
	MV	35	73	158	349
	CD	27	53	110	185
	CV	30	68	132	220
	MS	41	76	167	265
	MN	45	98	197	303
LFM 120	RD	75	122	295	440
	MV	91	175	337	535
	CD	45	102	227	386
	CV	61	117	273	428
	MS	106	201	367	556
	MN	136	254	401	590
LFM 180	RD	158	285	405	572
	MV	207	330	510	638
	CD	87	170	314	503
	CV	140	276	462	628
	MS	235	386	579	749
	MN	329	454	617	783

Параметры фильтра для рабочей жидкости с кинематической вязкостью 30 сСт и плотностью 0,86 кг/дм<sup>3</sup>.

Для другого класса вязкости масла обращайтесь в наш отдел продаж.

## **ПЛОЩАДЬ ФИЛЬТРАЦИИ**

(см<sup>2</sup>)

Тип	RD	MV	CD	CV	MS	MN
CLE 010	866	866	1180	1180	472	472
CLE 050	1067	1067	1830	1830	732	732
CLE 070	1637	1637	2405	2405	1637	1637
CLE 120	3288	3288	4440	4440	2055	1726
CLE 180	3842	3842	6383	6383	2955	2482