

**ЗАДНИЙ НАСОС - СЕРИИ XV  
СТАНДАРТНЫЙ, ВАЛ КОНИЧЕСКИЙ  
ФЛАНЕЦ Ø50,8**

**X3F-3**

**X 3 F 78 02 D B B A**

Серия	X	Серия XV
Группа	3	Группа 3
Категория	F	Задний насос
Рабочий объем	78	38
Фланец	02	Ø50,8 с правым вращением
Вал	D	SCF01- Вал шлицевой - Ø24,5 z=14 H=18 m=1.6 - DIN5482 25x22
Корпус	Вход	Входной канал - Ø51 Ø27 M10
	Выход	Выходной канал - Ø51 Ø27 M10
Крышка	A	Охватывающая крышка для левой секции многосекционного насоса Ø50,8

**X3T  
X3I-3**



**XF301**

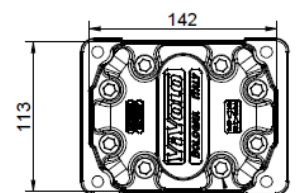
**Таблица технических характеристик**

ТИП	Раб. Об.	Макс. Давление	КОД																		
			См <sup>3</sup> /об	P1 бар	P3 бар	Левое вращение						Правое вращение									
						X	3	F	66	01	D	A	A	A	X	3	F	66	02	D	A
X3F-3/15	14,89	300	320	X	3	F	66	01	D	A	A	A	X	3	F	66	02	D	A	A	A
X3F-3/18	17,37	300	320	X	3	F	68	01	D	A	A	A	X	3	F	68	02	D	A	A	A
X3F-3/21	21,10	280	300	X	3	F	70	01	D	A	A	A	X	3	F	70	02	D	A	A	A
X3F-3/27	26,97	250	270	X	3	F	72	01	D	A	A	A	X	3	F	72	02	D	A	A	A
X3F-3/32	32,27	250	270	X	3	F	74	01	D	B	B	A	X	3	F	74	02	D	B	B	A
X3F-3/38	38,47	250	270	X	3	F	78	01	D	B	B	A	X	3	F	78	02	D	B	B	A
X3F-3/43	43,44	250	270	X	3	F	79	01	D	B	B	A	X	3	F	79	02	D	B	B	A
X3F-3/47	47,16	230	250	X	3	F	80	01	D	B	B	A	X	3	F	80	02	D	B	B	A
X3F-3/51	50,88	230	250	X	3	F	81	01	D	B	B	A	X	3	F	81	02	D	B	B	A
X3F-3/54	54,60	230	250	X	3	F	82	01	D	B	B	A	X	3	F	82	02	D	B	B	A
X3F-3/61	60,81	230	250	X	3	F	83	01	D	C	C	A	X	3	F	83	02	D	C	C	A
X3F-3/64	64,53	210	230	X	3	F	85	01	D	C	C	A	X	3	F	85	02	D	C	C	A
X3F-3/70	70,74	200	220	X	3	F	86	01	D	C	C	A	X	3	F	86	02	D	C	C	A
X3F-3/74	74,46	180	200	X	3	F	87	01	D	C	C	A	X	3	F	87	02	D	C	C	A
X3F-3/90	86,87	150	170	X	3	F	89	01	D	C	C	A	X	3	F	89	02	D	C	C	A

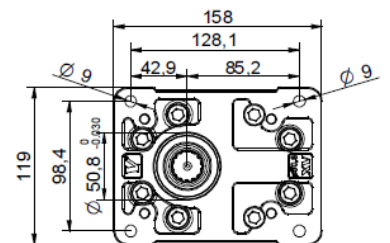
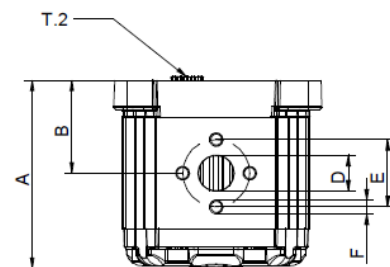
P1) Макс. рабочее давление - P3) Макс. пиковое давление  
Для работы насоса в тяжелом режиме рекомендуется проверять допустимый крутящий момент на валу.

**Таблица габаритов**

ТИП	Вес кг	A мм	B мм	D мм	E мм	F мм	ВХОД			ВЫХОД		
							Ø	Ø	M	Ø	Ø	M
X3F-3/15	7,010	124,0	61,0	ø20	40	M8	ø20	40	M8	ø20	40	M8
X3F-3/18	7,070	126,0	62,0	ø20	40	M8	ø20	40	M8	ø20	40	M8
X3F-3/21	7,150	129,0	63,5	ø20	40	M8	ø20	40	M8	ø20	40	M8
X3F-3/27	7,250	133,0	65,5	ø20	40	M8	ø20	40	M8	ø20	40	M8
X3F-3/32	7,390	138,0	68,0	ø27	51	M10	ø27	51	M10	ø27	51	M10
X3F-3/38	7,520	143,0	70,5	ø27	51	M10	ø27	51	M10	ø27	51	M10
X3F-3/43	7,630	147,0	72,5	ø27	51	M10	ø27	51	M10	ø27	51	M10
X3F-3/47	7,710	150,0	74,0	ø27	51	M10	ø27	51	M10	ø27	51	M10
X3F-3/51	7,790	153,0	75,5	ø27	51	M10	ø27	51	M10	ø27	51	M10
X3F-3/54	7,870	156,0	77,0	ø27	51	M10	ø27	51	M10	ø27	51	M10
X3F-3/61	8,010	161,0	79,5	ø36	62	M10	ø36	62	M10	ø36	62	M10
X3F-3/64	8,090	164,0	81,0	ø36	62	M10	ø36	62	M10	ø36	62	M10
X3F-3/70	8,220	169,0	83,5	ø36	62	M10	ø36	62	M10	ø36	62	M10
X3F-3/74	8,300	172,0	85,0	ø36	62	M10	ø36	62	M10	ø36	62	M10
X3F-3/90	8,570	182,0	90,0	ø36	62	M10	ø36	62	M10	ø36	62	M10



T.1



09/04/08 X3F780228A.01

T.1 = 60÷65 [Н-м] - крутящий момент затяжки винтов M10  
T.2 = 332 [Н-м] - допустимый крутящий момент на валу  
(Примечание: Выбирая вал, всегда проверяйте допустимый крутящий момент).

Vivoil Oleodinamica Vivoil s.r.l. - Sole Shareholder Company - via Leone Ginzburg 2-4 40054 Budrio (BO) Italy tel: +39 051 803689 fax: +39 051 800061

XF301

www.vivoil.com - english

02/07/2009

ФЛАНЕЦ Ø50,8 ОХВАТЫВАЮЩИЙ

Фланец Ø50,8 охватывающий		Вал		Крышка	
Левое Вращение	Правое Вращение			Левое Вращение	Правое Вращение
		SCF01 - Вал шлицевой T 2 = 332 Н·м 			
01	02	D			

Типоразмер	
ТИП	КОД
X3F-3/15	66
X3F-3/18	68
X3F-3/21	70
X3F-3/27	72
X3F-3/32	74
X3F-3/38	78
X3F-3/43	79
X3F-3/47	80
X3F-3/51	81
X3F-3/54	82
X3F-3/61	83
X3F-3/64	85
X3F-3/70	86
X3F-3/74	87
X3F-3/90	89

Стандартные корпуса				
Рабочий Объем См <sup>3</sup> /об	Стандартные резьбы			
	15	A - A	D - D	H - H
18	A - A	D - D	H - H	
21	A - A	D - D	H - H	
27	A - A	E - E	H - H	
32	B - B	E - E	H - H	
38	B - B	E - E	H - H	
43	B - B	E - E	H - H	
47	B - B	E - E	H - H	
51	B - B	E - E	H - H	
54	B - B	E - E	H - H	
61	C - C	F - F		
64	C - C	F - F		
70	C - C	F - F		
74	C - C	F - F		
90	C - C	F - F		

В таблице указаны имеющиеся в ассортименте комбинации стандартных фланцев и резьб.

Крышка		
Левое Вращение	Правое Вращение	
		A
		B
		C
		D

Корпус (резьбы/фланцы)													
	A		B		C		D		E		F		G
	H		I		L		M		N		O		P
<b>Закрытый Корпус</b>	Z												