

ОДНОНАПРАВЛЕННЫЙ МОТОР - СЕРИИ XV

XV-0U

ФРЕЗЕРОВАННЫЙ ВАЛ
ФЛАНЕЦ Ø22 ТИП "НУ", ПОД ФОРМУ КОРПУСА

X 0 U 06 22 В В В А

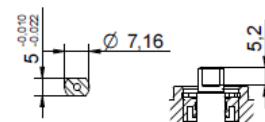
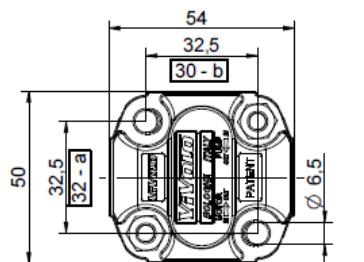
Серия	X	Серия XV
Группа	0	Группа 0
Категория	U	Однонаправленный мотор
Рабочий объем	06	0,76
Фланец	22	Ø22 "НУ" с правым вращением
Вал	В	CF001- Вал фрезерованный Ø7 – хвостовик 5 мм
Корпус	Вход	Входной канал - 1/4" GAS
	Выход	Выходной канал - 1/4" GAS
Крышка	A	Стандартная



XU017

Таблица технических характеристик

ТИП	Раб. Об. См ³ /об	Макс. Давление		КОД																	
		P1 бар	P3 бар	Левое вращение								Правое вращение									
				X	0	U	04	21	В	В	В	А	X	0	U	04	22	В	В	В	А
XV-0U/0.45	0,45	220	280	X	0	U	04	21	В	В	В	А	X	0	U	04	22	В	В	В	А
XV-0U/0.57	0,56	220	280	X	0	U	05	21	В	В	В	А	X	0	U	05	22	В	В	В	А
XV-0U/0.76	0,75	200	260	X	0	U	06	21	В	В	В	А	X	0	U	06	22	В	В	В	А
XV-0U/0.98	0,92	200	260	X	0	U	07	21	В	В	В	А	X	0	U	07	22	В	В	В	А
XV-0U/1.27	1,26	200	260	X	0	U	09	21	В	В	В	А	X	0	U	09	22	В	В	В	А
XV-0U/1.52	1,48	200	260	X	0	U	11	21	В	В	В	А	X	0	U	11	22	В	В	В	А
XV-0U/2.30	2,28	160	190	X	0	U	13	21	В	В	В	А	X	0	U	13	22	В	В	В	А



P1) Макс. рабочее давление - P3) Макс. пиковое давление
Для работы мотора в тяжелом режиме рекомендуется проверять допустимый крутящий момент на валу.

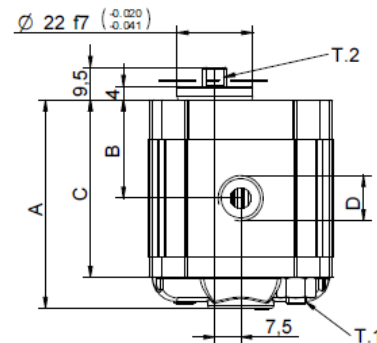
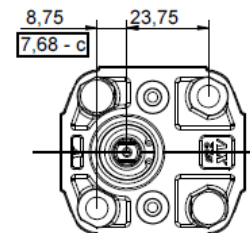


Таблица габаритов

ТИП	Вес кг	А мм	В мм	С мм	D	
					ВХОД	ВЫХОД
XV-0U/0.45	0,420	58,0	27,3	49,0	1/4" BSPP	1/4" BSPP
XV-0U/0.57	0,430	59,0	27,8	50,0	1/4" BSPP	1/4" BSPP
XV-0U/0.76	0,440	60,5	28,5	51,5	1/4" BSPP	1/4" BSPP
XV-0U/0.98	0,460	62,0	29,3	53,0	1/4" BSPP	1/4" BSPP
XV-0U/1.27	0,480	64,5	30,5	55,5	1/4" BSPP	1/4" BSPP
XV-0U/1.52	0,500	66,5	31,5	57,5	1/4" BSPP	1/4" BSPP
XV-0U/2.30	0,560	72,5	34,5	63,5	1/4" BSPP	1/4" BSPP



T.1 = 11.7÷13.7 [Н-м] - крутящий момент затяжки винтов M6

T.2 = 9.2 [Н-м] - допустимый крутящий момент на валу

(Примечание: Выбирая вал, всегда проверяйте допустимый крутящий момент).

Примечание: Этот тип мотора взаимозаменяем за счет расстояний между центрами креплений M5 (см. габариты А, В, С).

ФЛАНЕЦ Ø22 ТИП "НУ", ПОД ФОРМУ КОРПУСА

Фланец Ø22 Тип "НУ", Под форму корпуса		Вал		Крышка	
Левое Вращение	Правое Вращение			Левое Вращение	Правое Вращение
	21		22		A
	23		24		B
	25		26		C
	27		28		D
		<p>Вал</p> <p>S001- Вал цилиндрический T2 = 2,1 Н-м A</p> <p>CF001- Вал фрезерованный T2 = 9,2 Н-м B</p> <p>CF005 - Вал фрезерованный T2 = 8,4 Н-м F</p> <p>CO001- Вал конический T2 = 21,9 Н-м E</p>		<p>Крышка</p> <p>Внутренний Слив</p> <p>Внешний Слив</p>	

Типоразмер	
ТИП	КОД
XV-OU/0.45	04
XV-OU/0.57	05
XV-OU/0.76	06
XV-OU/0.98	07
XV-OU/1.27	09
XV-OU/1.52	11
XV-OU/2.30	13

Стандартные корпуса				
Рабочий Объем См³/об	Стандартные резьбы			
	0.17	B - B	Z - B	Z - Z
0.25	B - B	Z - B	Z - Z	
0.45	B - B	Z - B	Z - Z	
0.57	B - B	Z - B	Z - Z	
0.76	B - B	Z - B	Z - Z	
0.98	B - B	Z - B	Z - Z	
1.27	B - B	Z - B	Z - Z	
1.52	B - B	Z - B	Z - Z	
2.30	B - B	Z - B	Z - Z	

В таблице указаны имеющиеся в ассортименте комбинации стандартных фланцев и резьб.

Корпус (резьбы/фланцы)													
	A		B		C		D		E		F		G
	H		I	Закрытый Корпус		Z							