

ОДНОНАПРАВЛЕННЫЙ МОТОР - СЕРИИ XV
ВАЛ ФРЕЗЕРОВАННЫЙ
ФЛАНЕЦ Ø32 ТИП "ВН" - ФОРМА ПОД КОРПУС

XV-1U

X 1 U 25 42 D B B A

Серия	X	Серия XV
Группа	1	Группа 1
Категория	U	Однонаправленный мотор
Рабочий объем	25	3,8
Фланец	42	Ø32 Тип "ВН" с правым вращением
Вал	D	CF002- Вал фрезерованный Ø10, хвостовик.5 мм
Корпус	Вход	Входной канал - 3/8" GAS
	Выход	Выходной канал - 3/8" GAS
Крышка	A	Стандартная



XU119

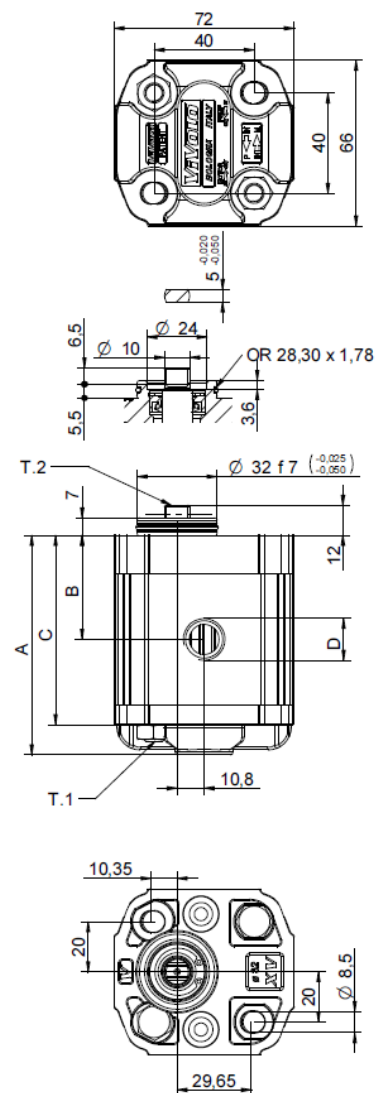
Таблица технических характеристик

ТИП	Раб. Об.	Макс. Давление		КОД																	
		См ³ /об	P1 бар	P3 бар	Левое вращение							Правое вращение									
					X	1	U	16	41	D	B	B	A	X	1	U	16	42	D	B	B
XV-1U/0.9	0,91	240	280	X	1	U	16	41	D	B	B	A	X	1	U	16	42	D	B	B	A
XV-1U/1.2	1,17	250	290	X	1	U	17	41	D	B	B	A	X	1	U	17	42	D	B	B	A
XV-1U/1.7	1,56	250	290	X	1	U	18	41	D	B	B	A	X	1	U	18	42	D	B	B	A
XV-1U/2.2	2,08	250	290	X	1	U	20	41	D	B	B	A	X	1	U	20	42	D	B	B	A
XV-1U/2.6	2,60	250	300	X	1	U	21	41	D	B	B	A	X	1	U	21	42	D	B	B	A
XV-1U/3.2	3,12	250	300	X	1	U	23	41	D	B	B	A	X	1	U	23	42	D	B	B	A
XV-1U/3.8	3,64	250	300	X	1	U	25	41	D	B	B	A	X	1	U	25	42	D	B	B	A
XV-1U/4.3	4,16	250	300	X	1	U	27	41	D	B	B	A	X	1	U	27	42	D	B	B	A
XV-1U/4.9	4,94	250	300	X	1	U	29	41	D	B	B	A	X	1	U	29	42	D	B	B	A
XV-1U/5.9	5,85	250	300	X	1	U	31	41	D	B	B	A	X	1	U	31	42	D	B	B	A
XV-1U/6.5	6,50	250	300	X	1	U	32	41	D	B	B	A	X	1	U	32	42	D	B	B	A
XV-1U/7.8	7,54	220	260	X	1	U	34	41	D	B	B	A	X	1	U	34	42	D	B	B	A
XV-1U/9.8	9,88	190	230	X	1	U	36	41	D	B	B	A	X	1	U	36	42	D	B	B	A

P1) Макс. рабочее давление - P3) Макс. пиковое давление
 Для работы мотора в тяжелом режиме рекомендуется проверить допустимый крутящий момент на валу.

Таблица габаритов

ТИП	Вес кг	A			D		D	
		мм	мм	мм	ВХОД	ВЫХОД		
XV-1U/0.9	0,950	77,1	36,3	65,1	3/8" BSPP	3/8" BSPP		
XV-1U/1.2	0,970	78,0	36,8	66,0	3/8" BSPP	3/8" BSPP		
XV-1U/1.7	1,010	79,5	37,5	67,5	3/8" BSPP	3/8" BSPP		
XV-1U/2.2	1,030	81,5	38,5	69,5	3/8" BSPP	3/8" BSPP		
XV-1U/2.6	1,060	83,5	39,5	71,5	3/8" BSPP	3/8" BSPP		
XV-1U/3.2	1,090	85,5	40,5	73,5	3/8" BSPP	3/8" BSPP		
XV-1U/3.8	1,120	87,5	41,5	75,5	3/8" BSPP	3/8" BSPP		
XV-1U/4.3	1,170	89,5	42,5	77,5	3/8" BSPP	3/8" BSPP		
XV-1U/4.9	1,200	92,5	44,0	80,5	3/8" BSPP	3/8" BSPP		
XV-1U/5.9	1,260	96,0	45,8	84,0	3/8" BSPP	3/8" BSPP		
XV-1U/6.5	1,300	97,5	47,0	85,5	3/8" BSPP	3/8" BSPP		
XV-1U/7.8	1,360	102,5	49,0	90,5	3/8" BSPP	3/8" BSPP		
XV-1U/9.8	1,500	111,5	53,5	99,5	3/8" BSPP	3/8" BSPP		



T.1 = 24.5+29.4 [Н·м] - крутящий момент затяжки винтов M8
 T.2 = 13,8 [Н·м] - допустимый крутящий момент на валу
 (Примечание: Выбирая вал, всегда проверяйте допустимый крутящий момент).

ФЛАНЕЦ Ø32 ТИП "ВН", ФОРМА ПОД КОРПУС

Фланец Ø32, Тип "ВН", Форма под корпус		Вал				Крышка	
Левое Вращение	Правое Вращение					Левое Вращение	Правое Вращение
		CF002- Вал фрезерованный T 2 = 13,8 Н-м	D	CO001- Вал конический T 2 = 43 Н-м	F		
		SCF02- Вал шлицевой T 2 = 42,8 Н-м m=0,75 Z=15	L	SCF04- Вал шлицевой T 2 = 22,6 Н-м m=1,6 Z=6 DIN 5482 - 12x9	J		
		SCF01- Вал шлицевой T 2 = 42,8 Н-м m=0,75 Z=15	Q	SCF03- Вал шлицевой T 2 = 42,8 Н-м m=0,75 Z=15	R		

Типоразмер	
ТИП	КОД
XV-1U/0.9	16
XV-1U/1.2	17
XV-1U/1.7	18
XV-1U/2.2	20
XV-1U/2.6	21
XV-1U/3.2	23
XV-1U/3.8	25
XV-1U/4.3	27
XV-1U/4.9	29
XV-1U/5.9	31
XV-1U/6.5	32
XV-1U/7.8	34
XV-1U/9.8	36

Стандартные корпуса						
Рабочий Объем См ³ /об	Стандартные резьбы					
	0.9	I-I	B-B	J-J	B-Z	Z-Z
1.2	I-I	B-B	J-J	B-Z	Z-Z	G-F
1.7	I-I	B-B	J-J	B-Z	Z-Z	G-F
2.2	I-I	B-B	J-J	B-Z	Z-Z	G-F
2.6	I-I	B-B	J-J	B-Z	Z-Z	G-F
3.2	I-I	B-B	J-J	B-Z	Z-Z	G-F
3.8	I-I	B-B	J-J	B-Z	Z-Z	G-F
4.3	I-I	B-B	J-J	B-Z	Z-Z	G-F
4.9	I-I	B-B	J-J	B-Z	Z-Z	G-F
5.9	I-I	B-B	J-J	B-Z	Z-Z	G-F
6.5	I-I	B-B	J-J	B-Z	Z-Z	G-F
7.8	I-I	B-B	J-J	B-Z	Z-Z	G-F
9.8	I-I	B-B	J-J	B-Z	Z-Z	G-F

В таблице указаны имеющиеся в ассортименте комбинации стандартных фланцев и резьб.

		N
Внутренний Слив		
		O
Внешний Слив		

Корпус (резьбы/фланцы)						
A	B	C	D	E	F	G
			Закрытый Корпус			Z
H	I	J				