

РЕВЕРСИВНЫЙ МОТОР - СЕРИИ XV

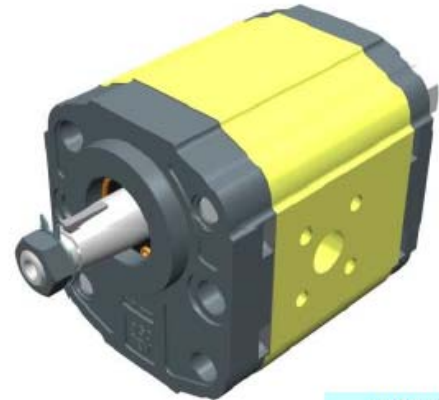
XV-2M

**ВАЛ КОНИЧЕСКИЙ
ФЛАНЕЦ Ø50 ТИП "НУ" - ФОРМА ПОД КОРПУС**

X 2 M 51 13 F R R E

Пример кода
для заказа

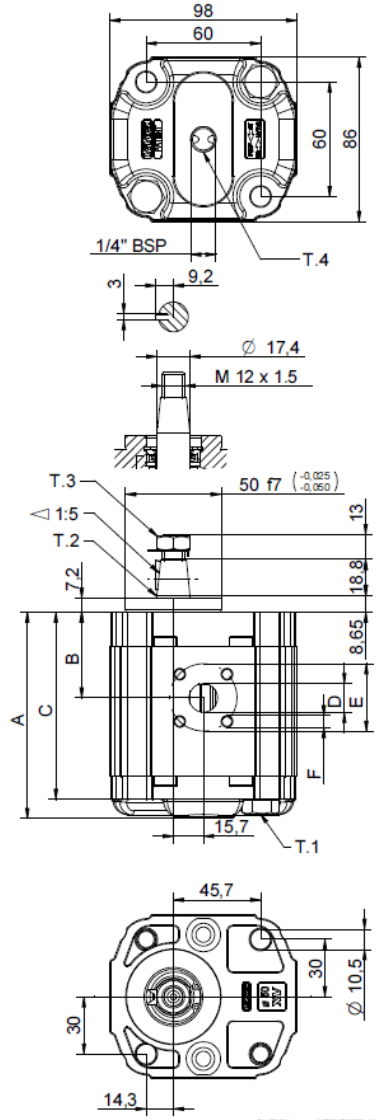
| | | | |
|---------------|-------|--|-----------------------------------|
| Серия | X | Серия XV | |
| Группа | 2 | Группа 2 | |
| Категория | M | Реверсивный мотор | |
| Рабочий объем | 51 | 17 | |
| Фланец | 13 | Ø50 "Тип "НУ" Немецкий стандарт с реверсивным вращением | |
| Вал | F | CO002- Вал конический 1:5 - ø17,4 - M12x1,5, шпонка 3 мм | |
| Корпус | Вход | R | Входной канал - Ø35 а 45° Ø15 М6 |
| | Выход | R | Выходной канал - Ø35 а 45° Ø15 М6 |
| Крышка | E | С внешним сливом | |



XM213

Таблица технических характеристик

| ТИП | Раб. Об. См ³ /об | Макс. Давление | | Код | Код | | | | | | | | | | | | | | | | |
|----------|---------------------------------|----------------|-----------|-----|--------------|---|----|----|----|---|-----------------|---|---|---|---|----|----|----|---|---|---|
| | | P1 бар | P3 бар | | Внешний слив | | | | | | Внутренний слив | | | | | | | | | | |
| | | | | | X | 2 | M | 41 | 13 | F | R | R | E | X | 2 | M | 41 | 13 | F | R | R |
| XV-2M/04 | 4,20 | 260 | 300 | X | 2 | M | 41 | 13 | F | R | R | E | X | 2 | M | 41 | 13 | F | R | R | F |
| XV-2M/06 | 6,00 | 260 | 300 | X | 2 | M | 43 | 13 | F | R | R | E | X | 2 | M | 43 | 13 | F | R | R | F |
| XV-2M/09 | 8,40 | 260 | 300 | X | 2 | M | 45 | 13 | F | R | R | E | X | 2 | M | 45 | 13 | F | R | R | F |
| XV-2M/11 | 10,80 | 260 | 300 | X | 2 | M | 47 | 13 | F | R | R | E | X | 2 | M | 47 | 13 | F | R | R | F |
| XV-2M/14 | 14,40 | 250 | 290 | X | 2 | M | 49 | 13 | F | R | R | E | X | 2 | M | 49 | 13 | F | R | R | F |
| XV-2M/17 | 16,80 | 230 | 270 | X | 2 | M | 51 | 13 | F | R | R | E | X | 2 | M | 51 | 13 | F | R | R | F |
| XV-2M/19 | 19,20 | 210 | 250 | X | 2 | M | 53 | 13 | F | R | R | E | X | 2 | M | 53 | 13 | F | R | R | F |
| XV-2M/22 | 22,80 | 200 | 240 | X | 2 | M | 55 | 13 | F | R | R | E | X | 2 | M | 55 | 13 | F | R | R | F |
| XV-2M/26 | 26,20 | 170 | 210 | X | 2 | M | 57 | 13 | F | S | S | E | X | 2 | M | 57 | 13 | F | S | S | F |
| XV-2M/30 | 30,00 | 160 | 200 | X | 2 | M | 59 | 13 | F | S | S | E | X | 2 | M | 59 | 13 | F | S | S | F |
| XV-2M/34 | 34,20 | 150 | 190 | X | 2 | M | 61 | 13 | F | S | S | E | X | 2 | M | 61 | 13 | F | S | S | F |
| XV-2M/40 | 39,60 | 140 | 180 | X | 2 | M | 63 | 13 | F | S | S | E | X | 2 | M | 63 | 13 | F | S | S | F |



P1) Макс. рабочее давление - P3) Макс. пиковое давление
Для работы мотора в тяжелом режиме рекомендуется проверять допустимый крутящий момент на валу.

Таблица габаритов

| ТИП | Вес кг | A мм | B мм | C мм | D | E | F | ВХОД | | | ВЫХОД | | |
|----------|-----------|---------|---------|---------|-----|----|------|------|----|------|-------|----|------|
| | | | | | | | | Ø | Ø | Ø | Ø | Ø | Ø |
| XV-2M/04 | 2,100 | 87,2 | 38,6 | 77,2 | ø15 | 35 | M6x1 | ø15 | 35 | M6x1 | ø15 | 35 | M6x1 |
| XV-2M/06 | 2,200 | 90,2 | 38,6 | 80,2 | ø15 | 35 | M6x1 | ø15 | 35 | M6x1 | ø15 | 35 | M6x1 |
| XV-2M/09 | 2,300 | 94,2 | 40,6 | 84,2 | ø15 | 35 | M6x1 | ø15 | 35 | M6x1 | ø15 | 35 | M6x1 |
| XV-2M/11 | 2,400 | 98,2 | 45,0 | 88,2 | ø15 | 35 | M6x1 | ø15 | 35 | M6x1 | ø15 | 35 | M6x1 |
| XV-2M/14 | 2,600 | 104,2 | 45,0 | 94,2 | ø15 | 35 | M6x1 | ø15 | 35 | M6x1 | ø15 | 35 | M6x1 |
| XV-2M/17 | 2,700 | 108,2 | 45,0 | 98,2 | ø15 | 35 | M6x1 | ø15 | 35 | M6x1 | ø15 | 35 | M6x1 |
| XV-2M/19 | 2,800 | 112,2 | 45,0 | 102,2 | ø15 | 35 | M6x1 | ø15 | 35 | M6x1 | ø15 | 35 | M6x1 |
| XV-2M/22 | 2,950 | 118,2 | 52,5 | 108,2 | ø15 | 35 | M6x1 | ø15 | 35 | M6x1 | ø15 | 35 | M6x1 |
| XV-2M/26 | 3,050 | 122,2 | 52,5 | 112,2 | ø20 | 40 | M6x1 | ø20 | 40 | M6x1 | ø20 | 40 | M6x1 |
| XV-2M/30 | 3,300 | 130,2 | 60,7 | 120,2 | ø20 | 40 | M6x1 | ø20 | 40 | M6x1 | ø20 | 40 | M6x1 |
| XV-2M/34 | 3,500 | 137,2 | 60,7 | 127,2 | ø20 | 40 | M6x1 | ø20 | 40 | M6x1 | ø20 | 40 | M6x1 |
| XV-2M/40 | 3,700 | 146,2 | 60,7 | 136,2 | ø20 | 40 | M6x1 | ø20 | 40 | M6x1 | ø20 | 40 | M6x1 |

T.1 = 54÷58.9 [Н·м] - крутящий момент затяжки винтов M10
 T.2 = 233,2 [Н·м] - допустимый крутящий момент на валу
 (Примечание: Выбирая вал, всегда проверяйте допустимый крутящий момент).
 T.3 = 40 [Н·м] - настройка динамометрического ключа 19
 T.4 = 0,3÷0,5 бар - максимальное давление на сливе.

ФЛАНЕЦ Ø50 ТИП "НУ", ПОД ФОРМУ КОРПУСА

| Фланец Ø50, Тип "НУ", Форма под корпус | | Вал | | | | Крышка | |
|--|----|--|---|---|---|------------------------------------|---|
| | 13 | C1001- Вал цилиндрический T 2 = 44,1 Н-м | A | C1002- Вал цилиндрический T 2 = 67,5 Н-м | B | | E |
| | 16 | CO001- Вал конический T 2 = 233,2 Н-м | E | CO002- Вал конический T 2 = 233,2 Н-м | F | Внешний Слив | F |
| | | SCF02- Вал шлицевой T 2 = 86,1 Н-м mm1.5 Z=9 DIN 5482 - 17x14 | H | | | Внутренний Слив | F |
| | | | | | | ВХОД + ВЫХОД + ВНЕШНИЙ СЛИВ | K |
| | | | | | | ВХОД + ВЫХОД + ВНУТРЕННИЙ СЛИВ | L |

| Типоразмер | |
|------------|-----|
| ТИП | КОД |
| XV-2M/04 | 41 |
| XV-2M/06 | 43 |
| XV-2M/09 | 45 |
| XV-2M/11 | 47 |
| XV-2M/14 | 49 |
| XV-2M/17 | 51 |
| XV-2M/19 | 53 |
| XV-2M/22 | 55 |
| XV-2M/26 | 57 |
| XV-2M/30 | 59 |
| XV-2M/34 | 61 |
| XV-2M/40 | 63 |

| Стандартные корпуса | | | | | |
|--------------------------------------|--------------------|-----|-----|-----|-----|
| Рабочий Объем См ³ /об | Стандартные резьбы | | | | |
| | 4 | O-O | R-R | B-B | Z-Z |
| 6 | O-O | R-R | B-B | Z-Z | |
| 9 | O-O | R-R | B-B | Z-Z | |
| 11 | O-O | R-R | B-B | Z-Z | |
| 14 | P-P | R-R | C-C | Z-Z | |
| 17 | P-P | R-R | C-C | Z-Z | |
| 19 | P-P | R-R | C-C | Z-Z | |
| 22 | P-P | R-R | C-C | Z-Z | |
| 26 | Q-P | S-S | D-D | Z-Z | |
| 30 | Q-P | S-S | D-D | Z-Z | |
| 34 | Q-P | S-S | D-D | Z-Z | |
| 40 | Q-P | S-S | D-D | Z-Z | |

В таблице указаны имеющиеся в ассортименте комбинации стандартных фланцев и резьб.

| Корпус (резьбы/фланцы) | | | | | | | | | | | | | |
|------------------------|---|--|---|--|---|--|---|--|---|--|---|------------------------|---|
| | A | | B | | C | | D | | E | | F | | G |
| | H | | I | | L | | M | | N | | O | | P |
| | Q | | R | | S | | T | | U | | V | Закрытый Корпус | Z |