

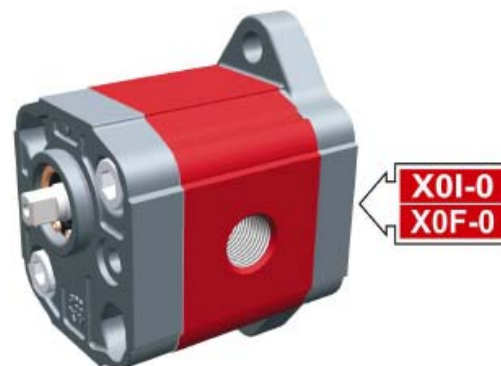
ПЕРЕДНИЙ НАСОС - СЕРИИ XV

**ФРЕЗЕРОВАННЫЙ ВАЛ
ФЛАНЕЦ Ø22 ТИП "НУ", ПОД ФОРМУ КОРПУСА**

XOT

X 0 T 06 22 В В В А

Серия	X	Серия XV
Группа	0	Группа 0
Категория	T	Передний насос
Рабочий объем	06	0,76
Фланец	22	Ø22 "НУ" с правым вращением
Вал	B	CFP01- Вал фрезерованный $\varnothing 7$ – хвостовик 5 мм
Корпус	Вход	Входной канал - 1/4" GAS
	Выход	Выходной канал - 1/4" GAS
Крышка	A	Охватывающая крышка для левой секции многосекционного насоса Ø22



XOT17

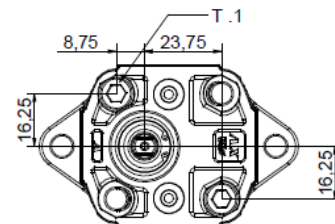
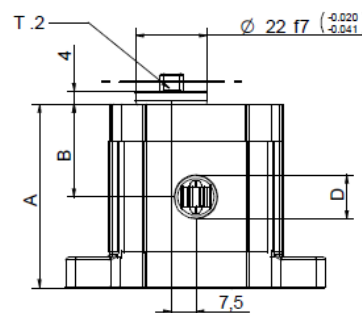
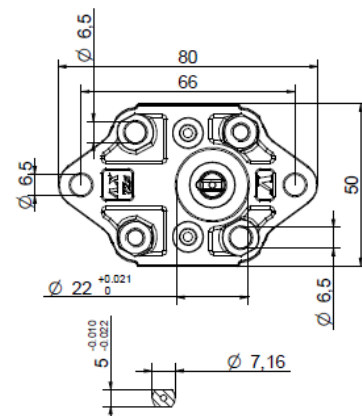
Таблица технических характеристик

ТИП	Раб. Об. См ³ /об	Макс. Давление		КОД																	
		P1 бар	P3 бар	Левое вращение								Правое вращение									
				X	0	T	01	21	B	B	B	A	X	0	T	01	22	B	B	B	A
XOT/0.17	0,16	220	260	X	0	T	01	21	B	B	B	A	X	0	T	01	22	B	B	B	A
XOT/0.25	0,24	220	260	X	0	T	02	21	B	B	B	A	X	0	T	02	22	B	B	B	A
XOT/0.45	0,45	220	280	X	0	T	04	21	B	B	B	A	X	0	T	04	22	B	B	B	A
XOT/0.57	0,56	220	280	X	0	T	05	21	B	B	B	A	X	0	T	05	22	B	B	B	A
XOT/0.76	0,75	220	280	X	0	T	06	21	B	B	B	A	X	0	T	06	22	B	B	B	A
XOT/0.98	0,92	220	280	X	0	T	07	21	B	B	B	A	X	0	T	07	22	B	B	B	A
XOT/1.27	1,26	220	280	X	0	T	09	21	B	B	B	A	X	0	T	09	22	B	B	B	A
XOT/1.52	1,48	220	280	X	0	T	11	21	B	B	B	A	X	0	T	11	22	B	B	B	A
XOT/2.30	2,28	190	210	X	0	T	13	21	B	B	B	A	X	0	T	13	22	B	B	B	A

P1) Макс. рабочее давление - P3) Макс. пиковое давление
Для работы насоса в тяжелом режиме рекомендуется проверять допустимый крутящий момент на валу.

Таблица габаритов

ТИП	Вес кг	A		D	
		мм	мм	ВХОД	ВЫХОД
XOT/0.17	0,400	52,3	26,2	1/4" BSPP	1/4" BSPP
XOT/0.25	0,410	52,9	26,5	1/4" BSPP	1/4" BSPP
XOT/0.45	0,420	54,5	27,3	1/4" BSPP	1/4" BSPP
XOT/0.57	0,430	55,5	27,8	1/4" BSPP	1/4" BSPP
XOT/0.76	0,440	57,0	28,5	1/4" BSPP	1/4" BSPP
XOT/0.98	0,460	58,5	29,3	1/4" BSPP	1/4" BSPP
XOT/1.27	0,480	61,0	30,5	1/4" BSPP	1/4" BSPP
XOT/1.52	0,500	63,0	31,5	1/4" BSPP	1/4" BSPP
XOT/2.30	0,560	69,0	34,5	1/4" BSPP	1/4" BSPP



T.1 = 11.7÷13.7 [Н·м] - крутящий момент затяжки винтов M6
T.2 = 9.2 [Н·м] - допустимый крутящий момент на валу
(Примечание: Выбирая вал, всегда проверяйте допустимый крутящий момент).

10/04/08 XOT06.2:BBVA#

ТАБЛИЦА ВАРИАНТОВ КОМПЛЕКТАЦИИ

XOT

ФЛАНЕЦ Ø22 ТИП "НУ", ПОД ФОРМУ КОРПУСА

Фланец Ø22 Тип "НУ", Под форму корпуса		Вал		Крышка		
Левое Вращение	Правое Вращение			Левое Вращение	Правое Вращение	
	21		22			A
	23		24			D
	25		26			
	27		28			
		CFP01 - Вал цилиндрический T2 = 2,1 Н-м	A	CFP01 - Вал фрезерованный T2 = 9,2 Н-м	B	
		CF005 - Вал фрезерованный T2 = 8,4 Н-м	F	CO001 - Вал конический T2 = 21,9 Н-м	E	

Типоразмер	
ТИП	КОД
XOT/0.17	01
XOT/0.25	02
XOT/0.45	04
XOT/0.57	05
XOT/0.76	06
XOT/0.98	07
XOT/1.27	09
XOT/1.52	11
XOT/2.30	13

Стандартные корпуса			
Рабочий Объем См ³ /об	Стандартные резьбы		
	0.17	B - B	Z - B
0.25	B - B	Z - B	Z - Z
0.45	B - B	Z - B	Z - Z
0.57	B - B	Z - B	Z - Z
0.76	B - B	Z - B	Z - Z
0.98	B - B	Z - B	Z - Z
1.27	B - B	Z - B	Z - Z
1.52	B - B	Z - B	Z - Z
2.30	B - B	Z - B	Z - Z

В таблице указаны имеющиеся в ассортименте комбинации стандартных фланцев и резьб.

Корпус (резьбы/фланцы)													
	A		B		C		D		E		F		G
	H		I	Закрытый Корпус		Z							